



УРАЛЬСКИЙ  
МЕДИЦИНСКИЙ  
ИНСТИТУТ

**Автономная некоммерческая организация  
Высшего образования  
«Уральский медицинский институт»**

**Фонд оценочных средств для проведения текущего контроля и  
промежуточной аттестации обучающихся по дисциплине**

**Б1.О.09 Гистология, эмбриология, цитология**

**Обязательная часть**

Специальность 31.05.01 Лечебное дело

квалификация: врач-лечебник (врач-терапевт участковый)

Форма обучения: очная

**Срок обучения: 6 лет**

Фонд оценочных средств по дисциплине рассмотрен и одобрен на заседании Ученого совета института (протокол № 3 от 02.06.2025 г.) и утвержден приказом ректора № 49 от 02.06.2025 г.

## **Спецификация фонда оценочных средств**

### **1. Назначение фонда оценочных средств.**

Фонд оценочных средств по специальности 31.05.01 Лечебное дело (уровень специалитета) составлен для проведения текущего контроля и промежуточной аттестации обучающихся по дисциплине (модулю).

### **2. Нормативное основание отбора содержания:**

1) Федеральный государственный образовательный стандарт высшего образования – специалитет по специальности 31.05.01 Лечебное дело, утвержденный Приказом Министра науки и высшего образования Российской Федерации от 12.08.2020 №988.

2) Профессиональный стандарт «Врач-лечебник (врач-терапевт участковый)», утвержденный приказом Министерства труда и социальной защиты Российской Федерации от 21 марта 2017г. №293н

3) Общая характеристика образовательной программы.

4) Учебный план образовательной программы.

5) Устав и локальные акты Института.

6) Рабочая программа Б1.О.09 Гистология, эмбриология, цитология

## 1.Распределение тестовых заданий по компетенциям

Код компетенции	Наименование компетенции	Наименование индикатора сформированности компетенции	Семестр	Номер тестового задания
<b>ОПК-5</b>	Способен оценивать морфофункциональные, физиологические состояния и патологические процессы в организме человека для решения профессиональных задач	<b>ИОПК-5.1:</b> Демонстрирует знание структурно-функциональных особенностей органов и систем, молекулярных механизмов физиологических и патологических процессов, а также принципов их диагностической оценки.	1-2	1-2
		Способен интерпретировать данные лабораторных и инструментальных исследований, сопоставлять морфологические изменения с клиническими проявлениями заболеваний и применять эти знания в диагностическом процессе.	1-2	3-6
		<b>ИОПК-5.3</b> Владеет методиками комплексной оценки состояния пациента, включая анализ результатов современных методов диагностики и их интеграцию в клиническое мышление..	1-2	7-9

		<b>ИОПК-5.1, ИОПК-5.2, ИОПК-5.3</b>	1-2	10-12
--	--	---	-----	-------

## 2.Распределение заданий по типам и уровню сложности

Базовый	Воспроизведение
	Терминология, факты, параметры, теории, принципы
	Задания с выбором ответа. Комбинированные задания
Повышенный	Применение знаний и умений для расчета показателей в экономике
	Решение типовых задач с использованием экономических методов
	Комбинированные задания. Задания с развернутым ответом
Высокий	Применение знаний в нестандартной ситуации
	Решение нетиповых задач, алгоритмы, доказательства, обоснования
	Задания на установление последовательности и соответствие. Задания с развернутым ответом

Код компетенции	Наименование компетенции	Номер задания	Тип задания	Уровень сложности	Время выполнения (мин.)
<b>ОПК-5</b>	Способен оценивать морфофункциональные, физиологические состояния и патологические процессы в организме человека для решения профессиональных задач	1-2	Тестовые задания закрытого типа на соответствие	Базовый	5-7
		3-6	Тестовые задания закрытого типа на установление последовательности	Базовый	5-7
		7-9	Тестовые задания комбинированного типа с выбором верного ответа и обоснованием	Повышенный	7-10
		10-12	Тестовые задания открытого типа с развернутым ответом	Высокий	10-15

### 3.Сценарии выполнения тестовых заданий

Тип задания	Последовательность действий при выполнении задания
Задание закрытого типа на установление соответствия	<ol style="list-style-type: none"> <li>1. Внимательно прочитать текст задания и понять, что в качестве ответа ожидаются пары элементов.</li> <li>2. Внимательно прочитать оба списка: список 1 вопросы, утверждения, факты, понятия и т.д.; список 2 утверждения, свойства объектов и т.д.</li> <li>3. Сопоставить элементы списка 1 с элементами списка 2, сформировать пары элементов.</li> <li>4. Записать попарно буквы и цифры (в зависимости от задания) вариантов ответа</li> </ol>
Задание закрытого типа на установление последовательности	<ol style="list-style-type: none"> <li>1. Внимательно прочитать текст задания и понять, что в качестве ответа ожидается последовательность элементов.</li> <li>2. Внимательно прочитать предложенные варианты ответа.</li> <li>3. Построить верную последовательность из предложенных элементов.</li> <li>4. Записать буквы/цифры (в зависимости от задания) вариантов ответа в нужной последовательности без пробелов и знаков препинания</li> </ol>
Задание комбинированного типа с выбором верного ответа и обоснованием выбора из предложенных	<ol style="list-style-type: none"> <li>1. Внимательно прочитать текст задания и понять, что в качестве ответа ожидается только один из предложенных вариантов.</li> <li>2. Внимательно прочитать предложенные варианты ответа.</li> <li>3. Выбрать верный ответ, наиболее верный.</li> <li>4. Записать только номер (или букву) выбранного варианта ответа.</li> <li>5. Записать аргументы, обосновывающие выбор ответа.</li> </ol>
Задание комбинированного типа с выбором нескольких верных ответов и обоснованием выбора из предложенных	<ol style="list-style-type: none"> <li>1. Внимательно прочитать текст задания и понять, что в качестве ответа ожидается несколько из предложенных вариантов.</li> <li>2. Внимательно прочитать предложенные варианты ответа.</li> <li>3. Выбрать несколько ответов, наиболее верных.</li> <li>4. Записать только номера (или буквы) выбранных вариантов ответа.</li> <li>5. Записать аргументы, обосновывающие выбор ответов.</li> </ol>
Задание открытого типа с развернутым ответом	<ol style="list-style-type: none"> <li>1. Внимательно прочитать текст задания и понять суть вопроса.</li> <li>2. Продумать логику и полноту ответа.</li> <li>3. Записать ответ, используя четкие компактные формулировки.</li> <li>4. В случае расчетной задачи, записать решение и ответ.</li> </ol>

### 4. Система оценивания выполнения тестовых заданий

Номер задания	Указания по оцениванию	Результат оценивания (баллы, полученные за выполнение задания/характеристика правильности ответа)
1-3	Задание закрытого типа на установление соответствия считается верным, если правильно установлены все соответствия	Полное совпадение с верным ответом оценивается 1 баллом

	(позиции из одного столбца верно сопоставлены с позициями другого)	Неверный ответ или его отсутствие 0 баллов
4-9	Задание закрытого типа на установление последовательности считается верным, если правильно указана вся последовательность цифр	Полное совпадение с верным ответом оценивается 1 баллом Если допущены ошибки или ответ отсутствует 0 баллов
10-12	Задание комбинированного типа с выбором одного верного ответа из предложенных с обоснованием выбора ответа считается верным, если правильно указана цифра и приведены корректные аргументы, используемые при выборе ответа	Совпадение с верным ответом оценивается 1 баллом Неверный ответ или его отсутствие 0 баллов
-	Задание комбинированного типа с выбором нескольких вариантов ответа из предложенных с обоснованием выбора ответов считается верным, если правильно указаны цифры и приведены корректные аргументы, используемые при выборе ответа	Полное совпадение с верным ответом оценивается 1 баллом Если допущены ошибки или ответ отсутствует 0 баллов
13-16	Задание открытого типа с развернутым ответом считается верным, если ответ совпадает с эталонным по содержанию и полноте	Полный правильный ответ на задание оценивается 3 баллами Если допущена одна ошибка/неточность/ответ правильный, но не полный 1 балл, Если допущено более одной ошибки/ответ неправильный/ответ отсутствует 0 баллов

**Тестовые задания, позволяющие осуществлять оценку компетенции  
ОПК-5 (ИОПК-5.1, ИОПК-5.2, ИОПК-5.3) установленной рабочей  
программой дисциплины (модуля) Б1.О.09 «Гистология, эмбриология,  
цитология» образовательной программы по специальности  
31.05.01 Лечебное дело (уровень специалитета)**

**ТИПЫ ТЕСТОВЫХ ЗАДАНИЙ:**

**Тестовые задания закрытого типа на соответствие**

**Задание 1.**

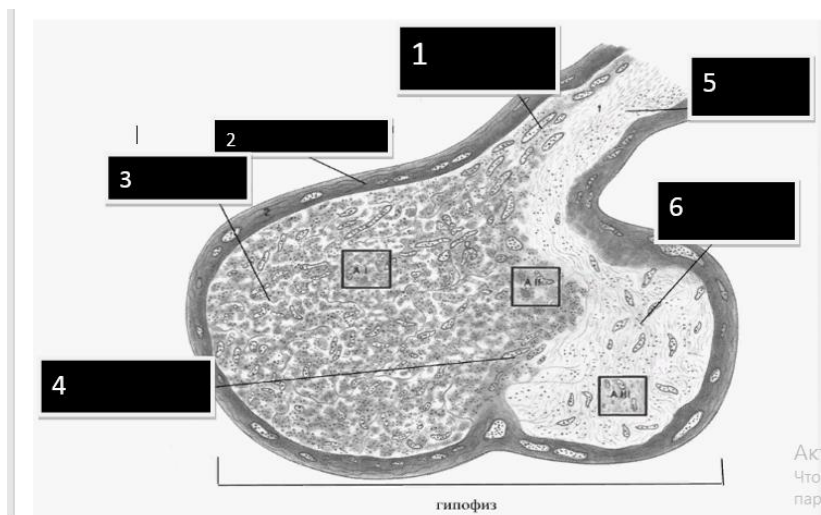
Установите соответствие между клетками и 4 периодами сперматогенеза.

а. Размножение	1. Сперматocy 1-го порядка
б. Рост	2. Сперматocyты 2-го порядка, Сперматиды
в. Созревание	3. Сперматозоиды
г. Формирование	4. Сперматогонии

Ответ: а-4,б-1,в-2,г-3.

**Задание 2.**

На картинке представлен гипофиз. Сопоставьте названия структур с цифрами на рисунке.



- А-гипофизарная ножка
- Б-соединительно тканная капсула
- В-нейрогипофиз (задняя доля)
- Г-промежуточная доля аденогипофиза
- Д-бугровая область аденогипофиза
- Е-передняя доля аденогипофиза

Ответ: 1-д, 2-б, 3-е, 4-г, 5-а, 6-в.

**Тестовые задания закрытого типа на установление последовательности.**

**Задание 3.**

Овогенез- это процесс образования женских половых клеток, который делится на 3 периода, один из которых имеет 2 стадии, установите хронологическую последовательность этих периодов.

- А. Период созревания
- Б. Период размножения
- В. Стадия малого роста
- Г. Период роста
- Д. Стадия большого роста

Ответ: Б, Г, В, Д, А.

#### **Задание 4.**

В период роста овогенеза, а именно в стадию малого роста в клетке протекают периоды профазы первого мейотического деления. Запишите периоды профазы первого мейотического деления в хронологической последовательности

- а. Зигонема
- б. Диплонема
- в. Лептонема
- г. Пахинема

Ответ: в, а, г, б.

#### **Задание 5.**

В стадию большого роста овогенеза фолликулярный эпителий интенсивно пролиферирует и изменяется высота клеток, из плоских клеток он преобразуется в ..., запишите хронологическую последовательность изменения эпителия.

- а. Цилиндрические клетки
- б. Кубические клетки
- в. Многослойный эпителий
- г. Двухслойный эпителий

Ответ: б, а, г, в.

#### **Задание 6.**

Пищеварительная трубка на всем ее протяжении состоит из 4-х оболочек и 3-х пластинок, запишите оболочки и пластинки в хронологическом порядке от внутреннего слоя к наружному.

- а. Мышечная оболочка
- б. Мышечная пластинка слизистой
- в. Собственная пластинка слизистой
- г. Эпителиальная пластинка
- д. Слизистая оболочка
- е. Подслизистая основа

ж. Серозная/адвентициальная оболочка

Ответ: д, г, в, б, е, а, ж

**Тестовые задания комбинированного типа с выбором верного ответа и обоснованием.**

**Задание 7.**

Какой метод наиболее точен для диагностики опухолевых заболеваний?

1. Световаямикроскопия
2. Иммуногистохимия
3. Ультразвуковое исследование

**Ответ:2**

**Обоснование:** Позволяет идентифицировать специфические маркеры опухолевых клеток.

**Задание 8.**

Какой зародышевый листок дает начало нервной системе?

1. Эктодерма
2. Мезодерма
3. Энтодерма

**Ответ:1**

**Обоснование:** Нервная трубка и производные формируются из эктодермы.

**Задание 9.**

Какой органويد отвечает за синтез стероидных гормонов?

1. Комплекс Гольджи
2. Гладкий ЭПР
3. Шероховатый ЭПР

**Ответ: 2**

**Обоснование:** Содержит ферменты для синтеза липидов и стероидов.

**Тестовые задания открытого типа с развернутым ответом.**

**Задание10.**

Опишите структурные особенности эпителиальной ткани.

**Ответ:**

Эпителиальная ткань состоит из плотно расположенных клеток, имеет базальную мембрану, отсутствие кровеносных сосудов, выполняет защитную, секреторную и всасывающую функции.

**Задание 11.**

У мужчины в 55 лет был инфаркт миокарда. После выздоровления он прожил еще 20 лет. После смерти патологоанатомом было проведено вскрытие

и сделаны гистологические микропрепараты. По каким признакам патологоанатом увидел, что у этого мужчины был инфаркт миокарда много лет тому назад?

**Эталон ответа:** Наличие соединительнотканного рубца после некроза кардиомиоцитов при инфаркте.

**Задание 12.**

Бурая жировая ткань встречается у новорожденных детей около лопаток, за грудиной, вдоль позвоночника, на шее, под кожей и между мышцами. При голодании бурая жировая ткань изменяется меньше, чем белая. Почему эта ткань более распространена у новорожденных детей?

**Эталон ответа:** Термогенез